

# DOSSIER DE PRESSE

---

Chantier de Prolongation de  
Durée de Vie du réseau aérien

---

Jeudi 26 octobre 2017

Leader européen de la distribution d'électricité, Enedis est une entreprise de service public, gestionnaire du réseau de distribution d'électricité qui emploie 38 000 personnes. Au service de 35 millions de clients, elle développe, exploite, modernise 1,4 million de kilomètres de réseau électrique basse et moyenne tension (220 et 20.000 Volts) et gère les données associées. Enedis réalise les raccordements des clients, le dépannage 24h/24, 7J/7, le relevé des compteurs et toutes les interventions techniques. Elle est indépendante des fournisseurs d'énergie qui sont chargés de la vente et de la gestion du contrat de fourniture d'électricité.

Le monde change, la distribution d'électricité change aussi. C'est pourquoi en 2016 ERDF est devenue Enedis. Ce nouveau nom traduit la nouvelle dimension du distributeur qui, de gestionnaire d'infrastructures se transforme en un gestionnaire de systèmes, sans rien perdre de la dynamique collective qui a toujours fait sa force. En fixant de grandes ambitions en matière de réduction de production de CO<sub>2</sub>, de mobilité électrique, de maîtrise de la consommation d'énergie et de développement des énergies renouvelables, la loi sur la transition énergétique a renforcé l'importance de la mission d'Enedis, à savoir : mettre les capacités des réseaux intelligents au service du développement des territoires.

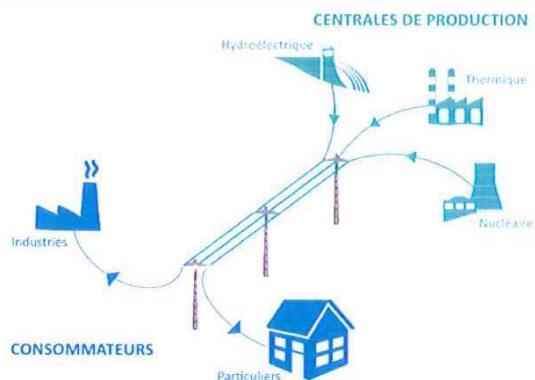
Le réseau existant n'était pas adapté pour atteindre ces objectifs. Il faut donc lui ajouter un socle numérique pour assurer en temps réel l'équilibre entre production et consommation, et optimiser l'utilisation de l'énergie produite. Et c'est le rôle des « smart grids », les « réseaux intelligents » dont la première brique est le **compteur Linky**, en cours de déploiement dans toute la France. Linky donne au distributeur de la visibilité sur le réseau basse tension et la possibilité d'effectuer des manœuvres à distance comme c'est déjà le cas sur le réseau moyenne tension. Objectif : équilibrer la demande au besoin en temps réel, en optimisant l'utilisation de l'énergie produite ; faciliter les interventions en cas d'incident sur le réseau pour réduire les temps de coupure.

Côté clients, **Linky** permet de réaliser plus rapidement et sans avoir besoin de leur présence la plupart des interventions techniques liées au compteur. Les clients auront la possibilité d'accéder facilement et aussi souvent que souhaité aux informations sur leurs consommations. Une avancée qui permettra à chacun de mieux gérer sa consommation d'électricité et de réaliser des économies d'énergie. Et d'assurer, ensemble, un usage durable de l'énergie.

## Le réseau électrique

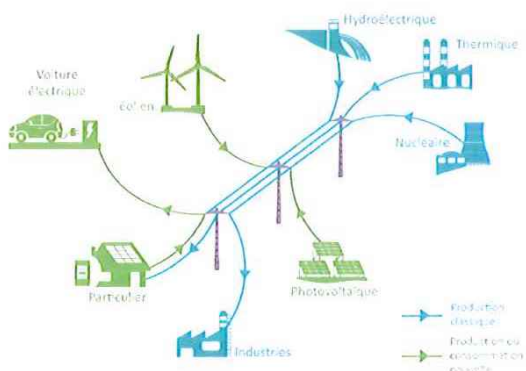
### HIER,

Les réseaux étaient conçus pour conduire l'électricité dans un seul sens.



### AUJOURD'HUI,

Le réseau intelligent doit permettre la circulation de l'électricité dans les deux sens et intégrer les énergies renouvelables.



### Contacts presse

Delphine Watiez  
+33 (0)6 98 66 45 76  
[delphine.watiez@enedis.fr](mailto:delphine.watiez@enedis.fr)

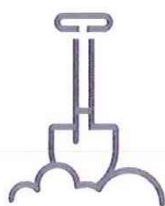
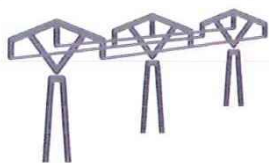
Fabien Saligot  
+33 (0)7 60 20 35 47  
[fabien.saligot@enedis.fr](mailto:fabien.saligot@enedis.fr)

## LES CHIFFRES CLÉS 2016

### PAS DE CALAIS

#### INVESTISSEUR ET AMÉNAGEUR

**22 800 km**  
de réseaux électriques



**70**  
millions  
d'euros €

d'investissements  
réseau, cartographie  
et postes sources

#### AU SERVICE DE SES CLIENTS



**700** mille  
clients

**71 000**  
interventions



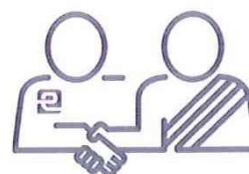
#### AU COEUR DES TERRITOIRES



**15**  
sites  
Répartis  
sur tout le  
territoire

**1**  
AODE\*

\*Autorités  
Organisatrices  
de la Distribution  
d'Énergie



#### ACTEUR DE L'EMPLOI ET DE L'ÉCONOMIE



**710**  
salariés



**36**  
alternants  
en cours de  
formation



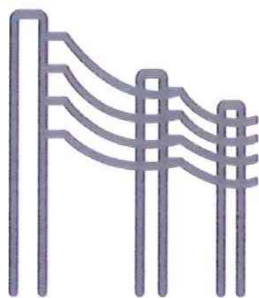
**1000**  
emplois induits

## Enedis Nord-Pas de Calais

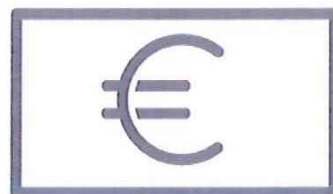
### Notre politique de Prolongation de Durée de Vie des ouvrages

Chaque année Enedis planifie des chantiers de modernisation du réseau. Ces chantiers font partie des programmes d'investissement de l'entreprise pour renforcer la résistance du réseau 20 000 Volts aux aléas climatiques, améliorer la qualité de la distribution de l'électricité et prolonger la durée de vie des ouvrages.

Ils concernent généralement le remplacement de poteaux, d'isolateurs, d'ancrages, de parafoudres, de câbles...



**180 kilomètres**  
de lignes modernisées  
chaque année



**2.5 millions d'euros**  
d'investissements  
annuels

Tous les ans, le réseau est diagnostiqué par des salariés Enedis à pieds ou en hélicoptère. Ils réalisent des photographies Haute Définition de chaque support sous plusieurs angles, et les analysent attentivement. Les tronçons sont ensuite choisis en fonction de différents critères (exposition au vent, nombre d'incidents, âge de la ligne, niveau d'usure...)